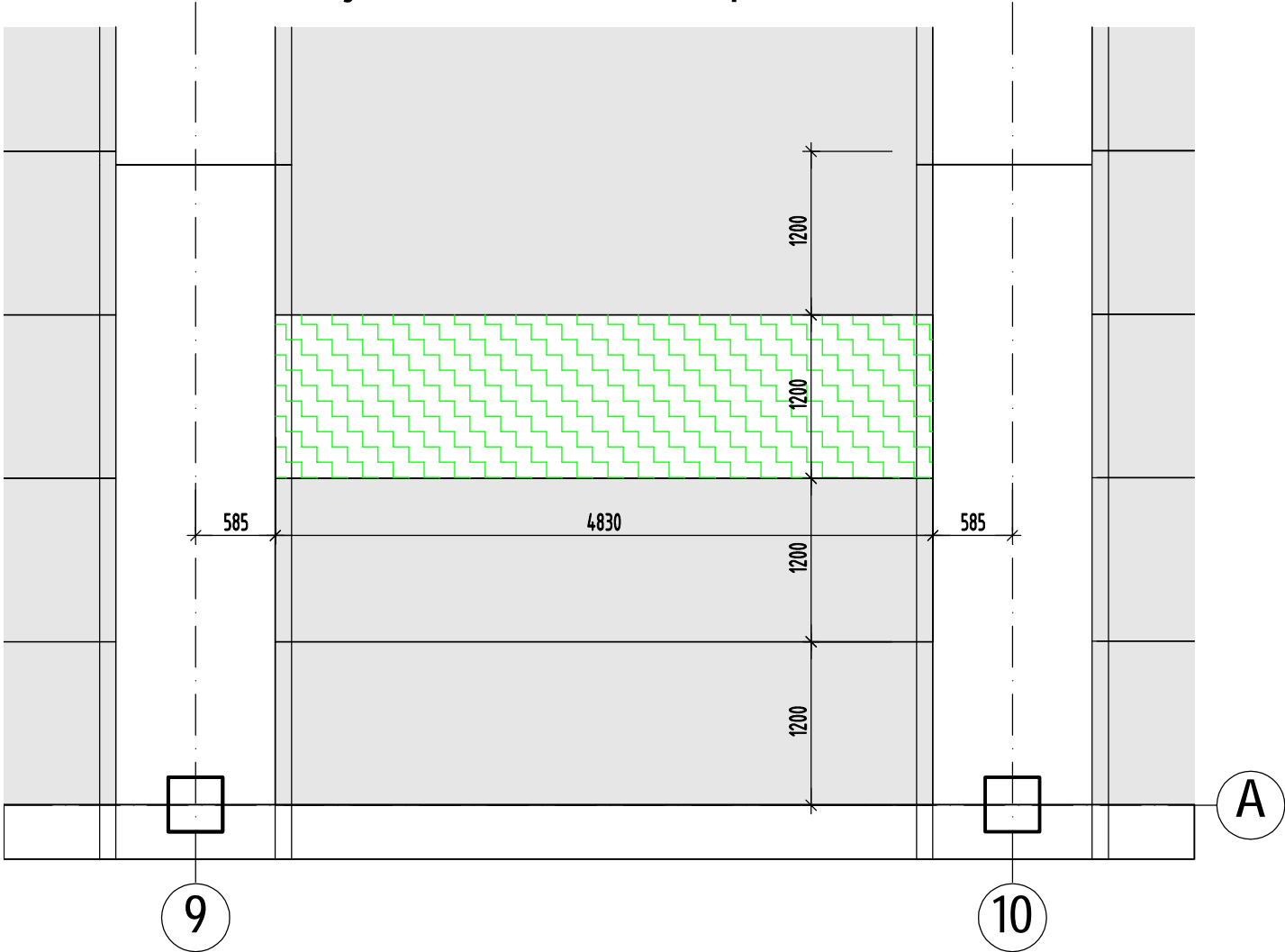
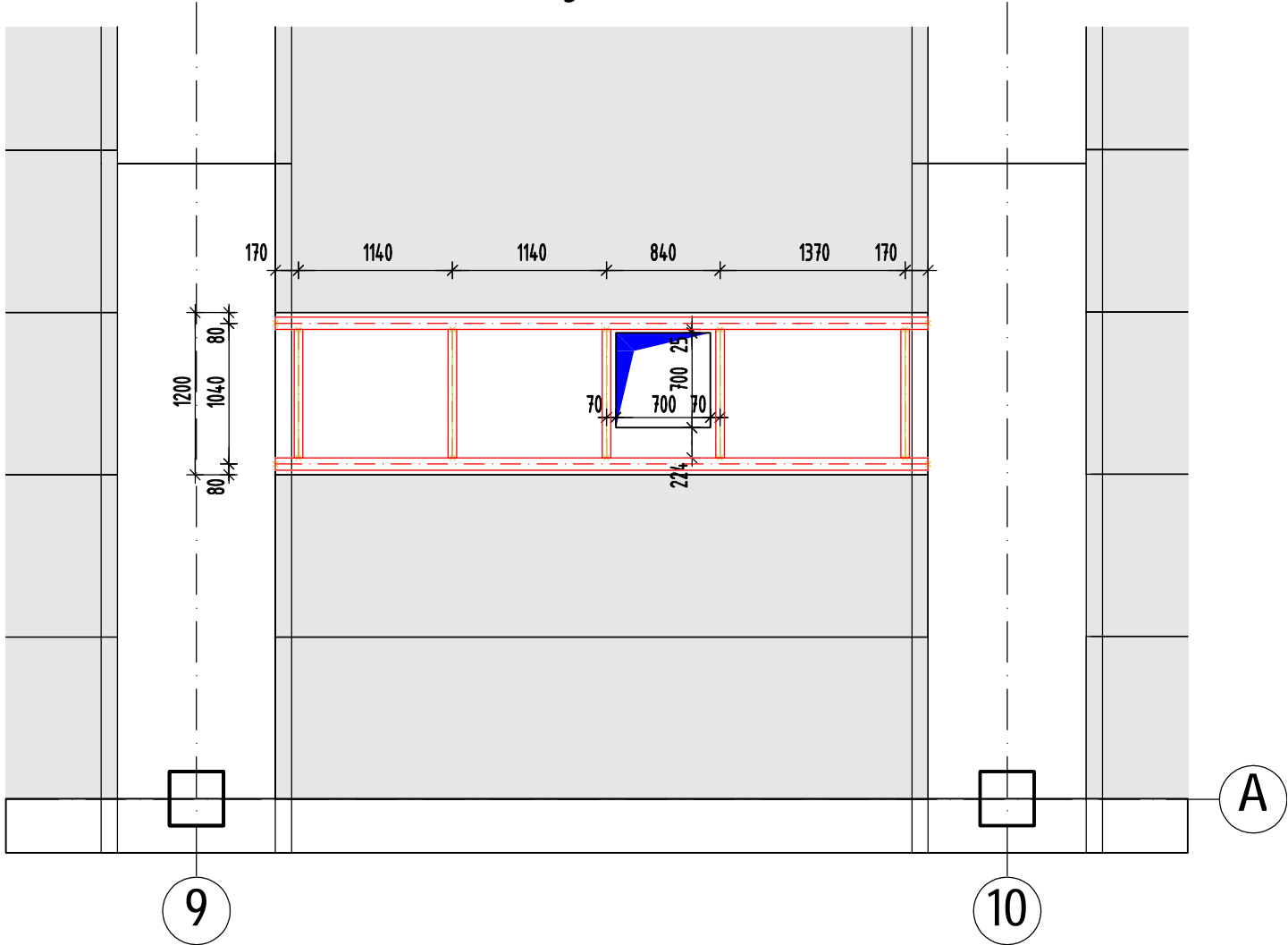


1.PP podlahy - půdorys

Stávající stav, bourací práce



Nový stav



Výkaz prvků

Profil	Ks	Délka (m)	Hmotnost [kg]	Povrch (m2)
IPE 120-S235	5	4,745	49,21	2,254
IPE 180-S235	2	9,661	181,62	6,742
Suma		14,406	230,82	8,997

TRÍDA KONSTRUKCE S4 (NÁVRHOVÁ ŽIVOTNOST 50 LET)
TRÍDA BETONU DLE ČSN EN 206-1/Z4
FYZIKÁLNĚ-MECHANICKÉ VLASTNOSTI DLE ČSN EN 1992-1-1
(PEVNOST V TLAKU A TAHU, MODUL PRUŽNOSTI)

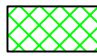

BETON C25/30 -S3, XC3, XD2, XA1, Dmax 22

MODUL PRUŽNOSTI : Ecm=31GPa, PEVNOST V TAHU : fctm=2,6MPa

OCEL: B 500B (10505) - výztuž do betonu

OCEL: S235JR - ocelové konstrukce ostatní

Legenda materiálů

-  bourané konstrukce
-  nové konstrukce

$\pm 0,000 = 367,45$

PROFESE			ARCHITEKTONICKO-STAVEBNÍ ŘEŠENÍ		ARCHISTAT s.r.o.		
ZODPOVĚDNÝ PROJEKTANT		Ing. Jiří Krejčí		Pardubice IČO: 274 79170			
VYPRACOVAL		Ing. Jiří Krejčí					
HLAVNÍ INŽENÝR PROJEKTU		ING. TOMÁŠ MRÁZEK					
STAVEBNÍ ŘEŠENÍ		ING. ARCH. P. METELKA					
STAVEBNÍK		Statutární město Liberec, nám. Dr. Edvarda Beneše 1, 46059 Liberec 1					
STAVBA REKONSTRUKCE A STAVEBNÍ ÚPRAVY MĚSTSKÉHO PLAVECKÉHO BAZÉNU V LIBERCI						ČÍS.ZAKÁZKY	1323/03/1
						DRUH PROJEKTU	DPS
SO 01 PŘEDINVESTICE						DATUM	01/2024
						FORMÁT A4	2 A4
NÁZEV VÝKRESU PŘEDINVESTICE - STROPNÍ PROSTUPY						MĚŘÍTKO	1:100, 1:50
						ZMĚNA	
						ČÁST	02
						P 11	